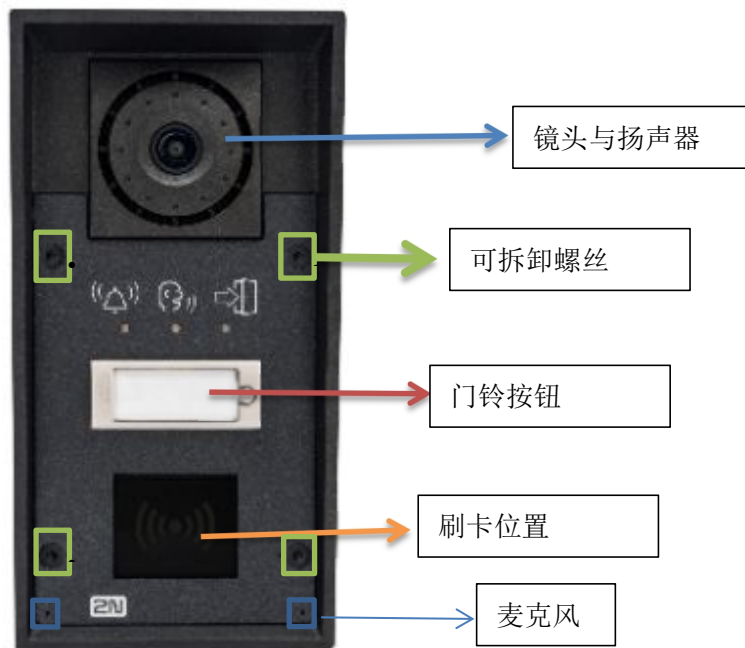


2N 门禁的使用及与 ELAN 主机对接说明



一，基本介绍.....	2
二，基本安装与接线方法.....	3
三，如何配置.....	4
1，登录 2N 后台管理页面.....	4
2，配置用户.....	5
3，配置 SIP 服务.....	6
4，设置呼叫相关选项.....	7
5，设置音频解码.....	8
四，如何与 ELAN 主机对接.....	8
五，如何使用.....	10
设置与使用.....	10
监控功能.....	18
六，如何恢复出厂设置.....	19
七，如何升级.....	20
八，附录：.....	22

一，基本介绍



用自带的螺丝工具

卸下螺丝，打开面板，



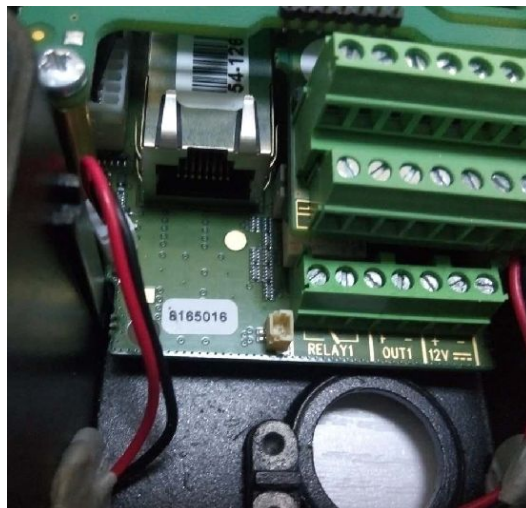
购买咨询邮箱：info@dvaco.com 技术咨询与支持邮箱：support@dvaco.com

DVACO / 华歌智慧科技有限公司

从小孔中穿出网线与电源线，网线接到网口。如果是外部供电，电源线接到 +12V -- 的接口。

Relay1 中间为公共端，一般情况下
右边与公共端为 NC 常闭，
左边与公共端为 NO 常开。

Out1 左边为正，右边为负。
未激活时，电压为 0。
激活时输出为 12V 直流电压。



控制门锁主要是控制门口机里的 relay1 继电器口或 OUT1 的低压输出口来间接控制门锁（需要将电子锁的控制线接到 relay1 或者 OUT1 如上图）。

二，基本安装与接线方法

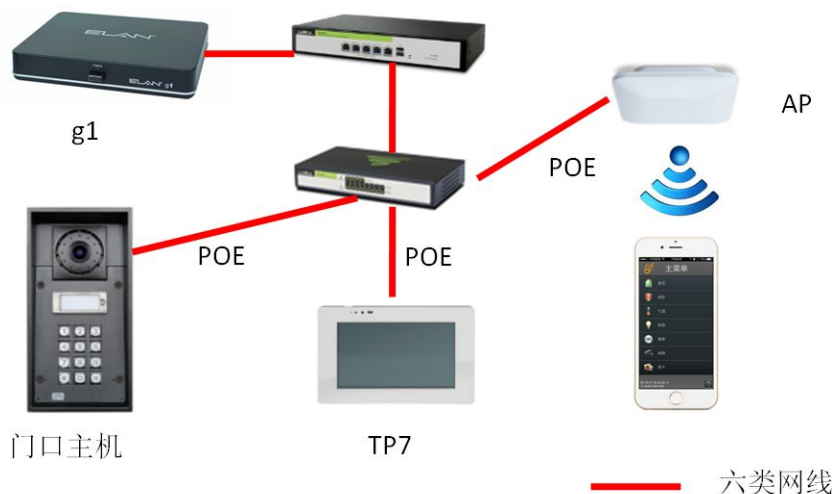


底盒尺寸：223x132x81 mm 高宽深； 门口机尺寸 217x109x83mm 高宽深。

先安装固定底盒，推荐安装高度：1200-1500mm，并把网线从底盒中拉出，穿过边框，穿入门口机的后背的小孔，接线后，把门口机与边框一起安装在底盒上。

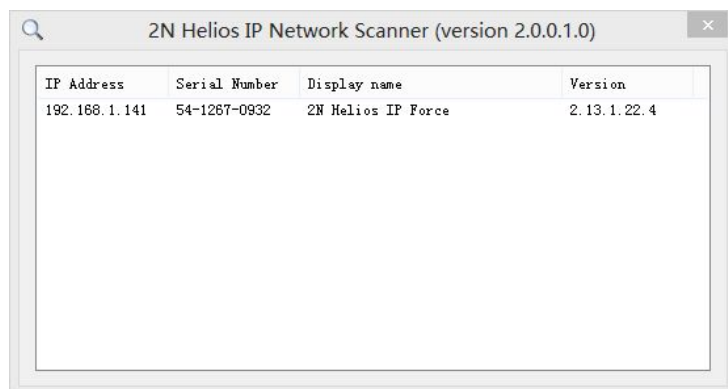
购买咨询邮箱：info@dvaco.com 技术咨询与支持邮箱：support@dvaco.com

请根据下图例子接好线与电源。
连接图例：



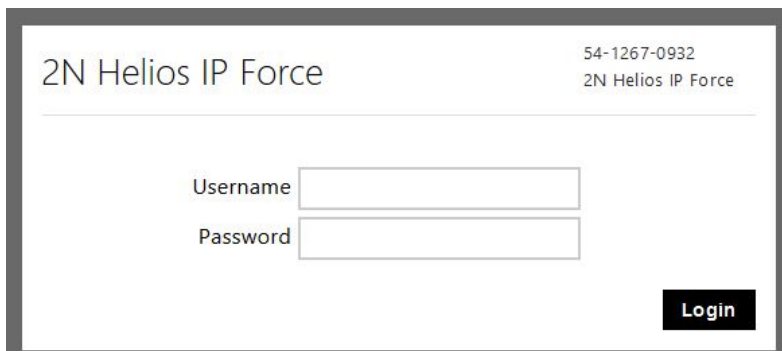
三，如何配置

2N 门口机的 IP 地址为自动获取的，需要借助软件找到他的 IP 地址。
使用“2N Helios IP Network Scanner”搜索门口对讲主机设备



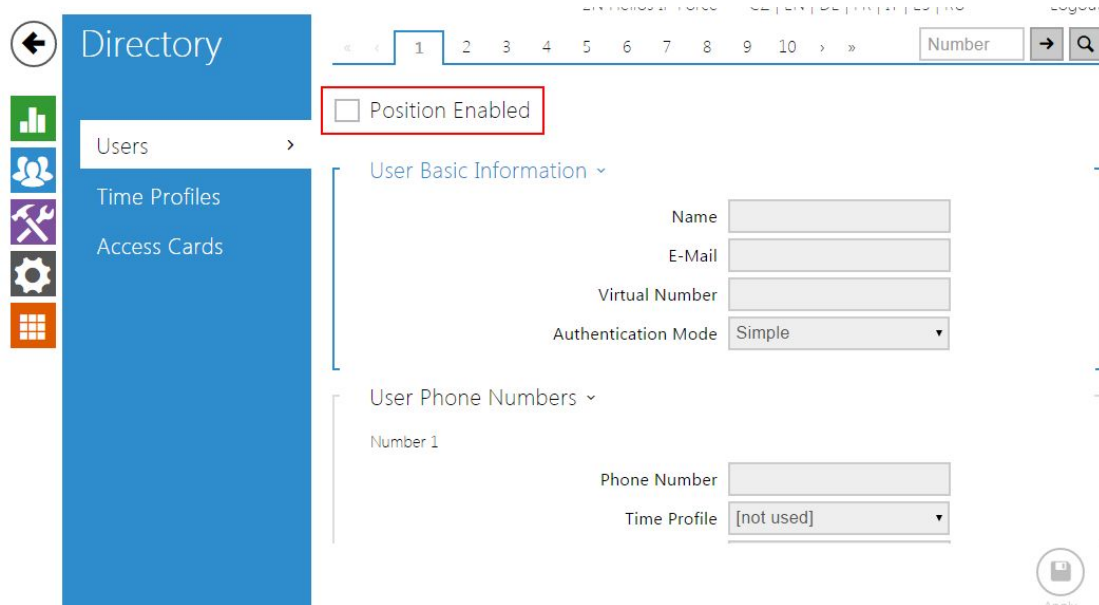
1，登录 2N 后台管理页面

打开浏览器，输入 IP 地址，登录 2N 门禁，默认的帐号密码为 **Admin 2n**。

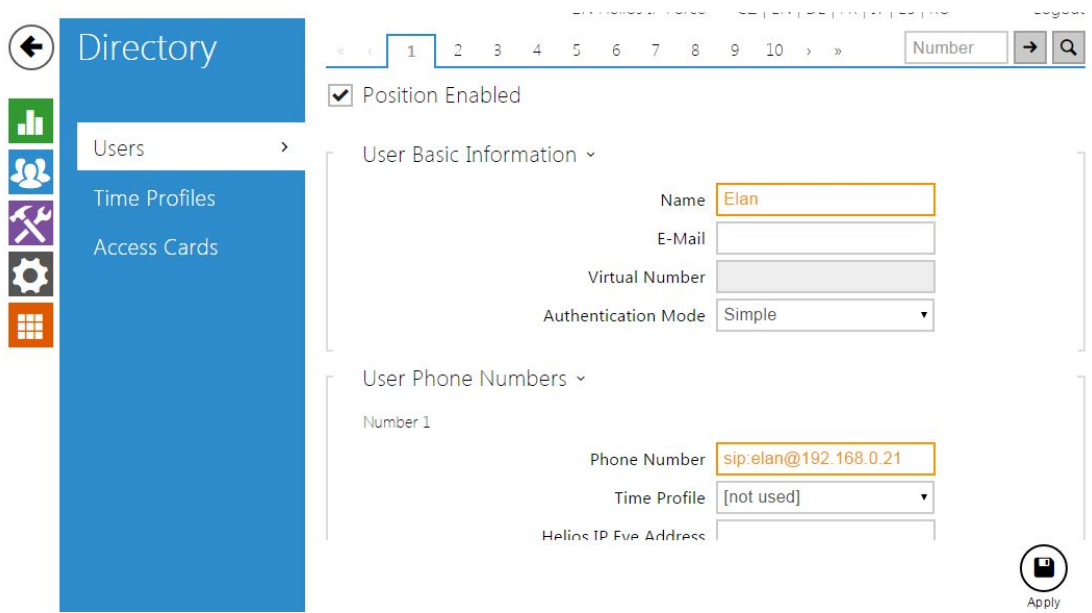


2, 配置用户

首先配置 用户， 在 Position Enable 点击



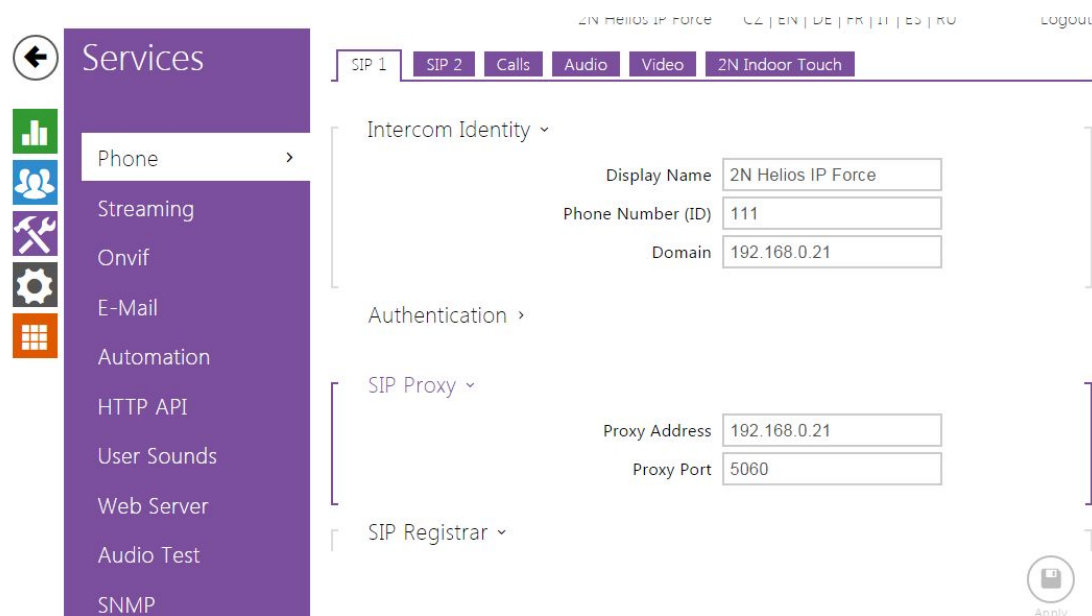
如下图所示，填入 用户名字,此例中名字为 Elan，每个用户可以设置 3 个号码，我们只需要设置第一个号码 number 1, 填入 ELAN 主机的 IP 地址，格式为 sip:elan@192.168.xxx.xxx。此例 elan 主机的 ip 地址为 192.168.0.21



3, 配置 SIP 服务

去到 service 选项中, 选择 Phone, 在 Intercom identity 中, 修改 Domain 为主机的 IP 地址, Phone number 为某个数字号码即可。

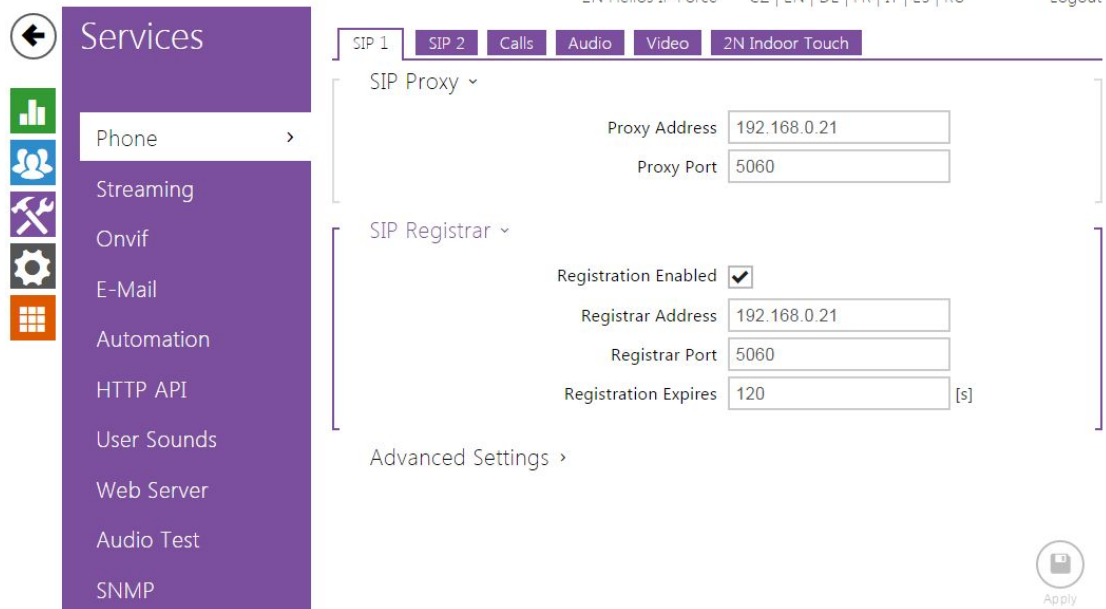
在 Sip proxy 里也填入 主机的 IP 地址, 此例 Elan 主机的 ip 地址为 192.168.0.21。Proxy Port 为默认 5060。如下图所示



SIP Register , 如下图所示设置:

购买咨询邮箱: info@dvaco.com 技术咨询与支持邮箱: support@dvaco.com

Register Address 192.168.0.21
 Register Port 5060
 Registration Expires 120 秒

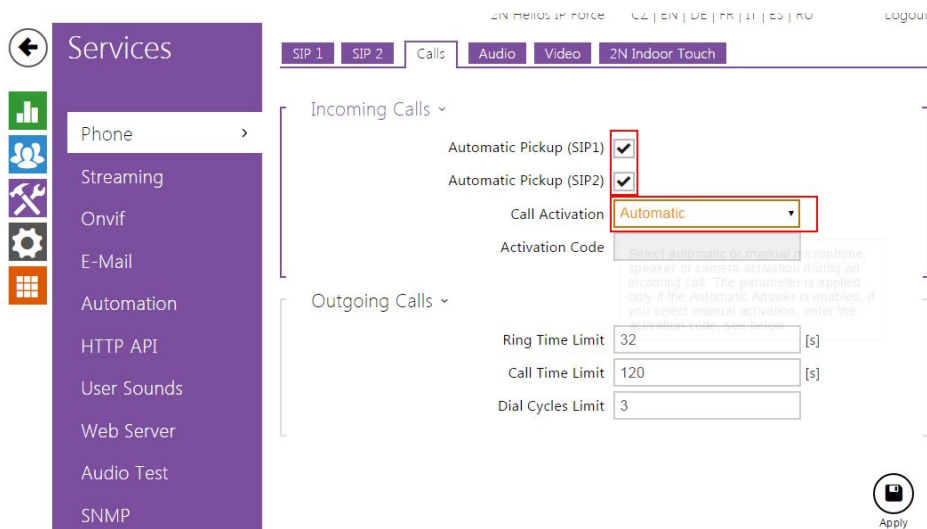


完成后，点击 **APPLY** 保存。 点击 **Calls** 呼叫相关设置，如下图设置：

4， 设置呼叫相关选项

设置为门口机自动接听，方便门口机监控功能的实现。

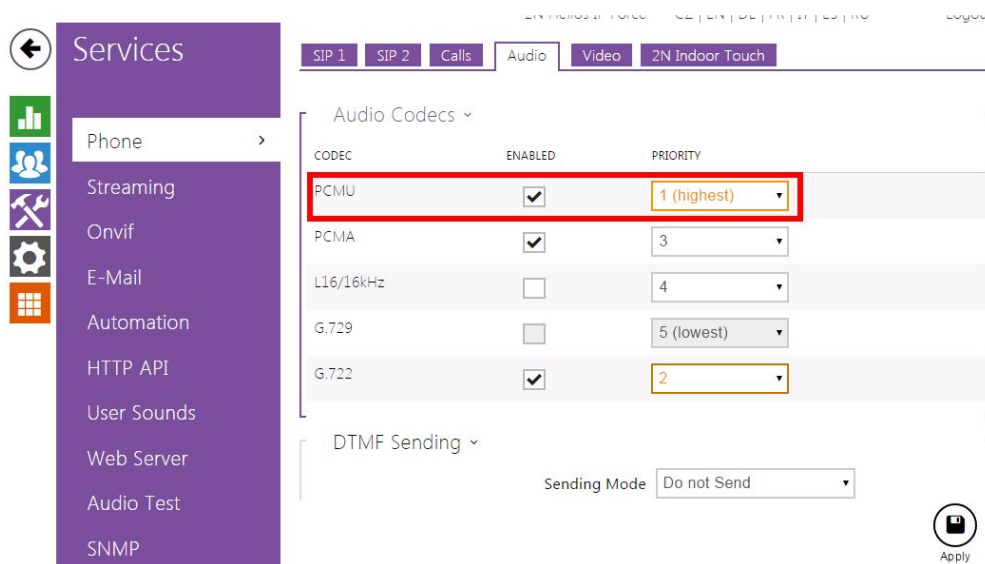
所以将 **automatic pickup** 都勾上， **Call activation** 也选为 **Automatic**。



购买咨询邮箱：info@dvaco.com 技术咨询与支持邮箱：support@dvaco.com

5, 设置音频解码

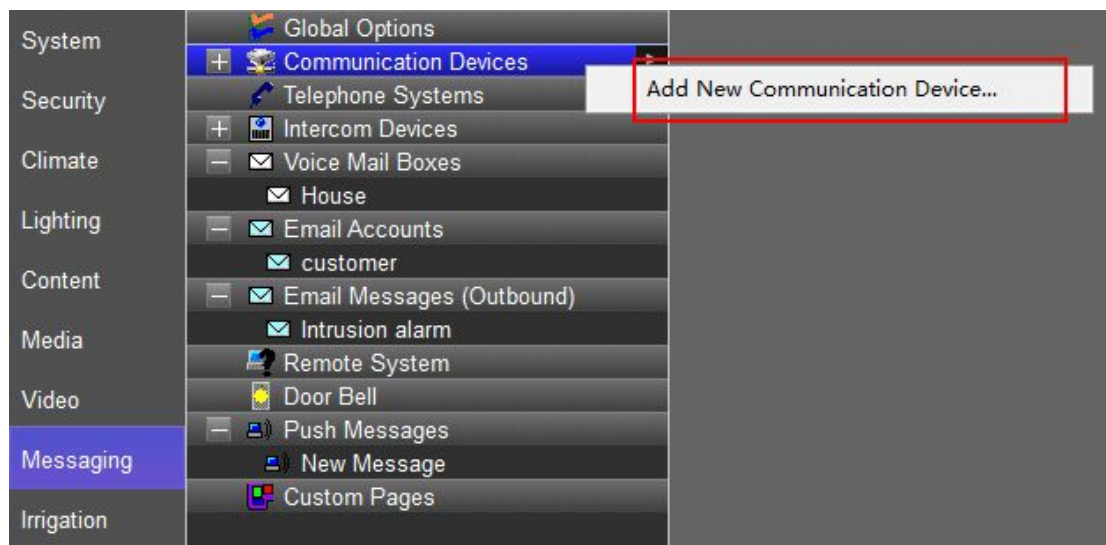
点击保存后, 点击选择 Audio ,如下图所示, 设置音频解码, 设置 PCMU 为 1 (highest), 最高优先级。其他如下图所示设置即可。



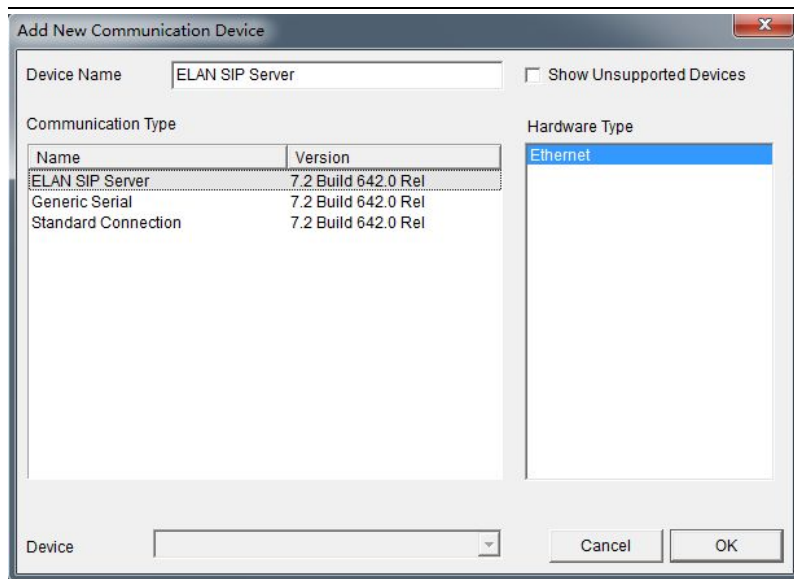
点击 Apply , 保存。

四, 如何与 ELAN 主机对接

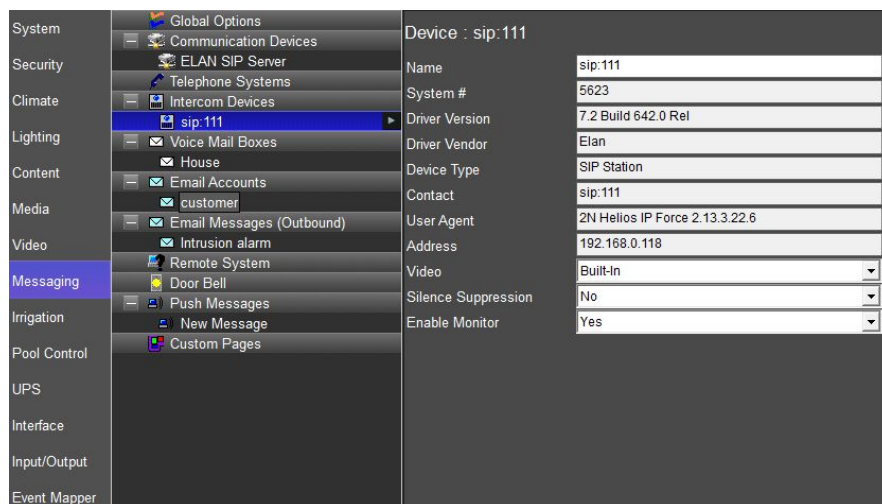
在 ELAN 编程软件中, 去到一级菜单 Messaging 中, 右键添加新的通讯设备, Add New Communication Device



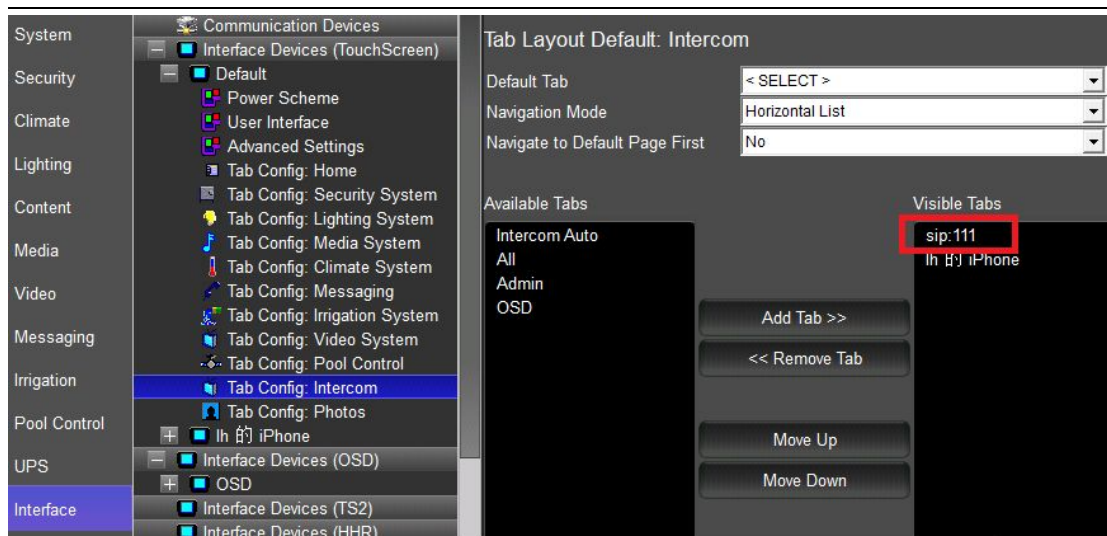
购买咨询邮箱: info@dvaco.com 技术咨询与支持邮箱: support@dvaco.com



添加完毕后，2N 门口机会自动被搜到。



如果没有出现，可以将一级菜单选择一个其他的菜单，再选择 **messages** 这时我们只需要将门口对讲主机在**默认界面**显示出来上显示出来，就可以实现触摸屏&手机和门口对讲主机的对讲。



到这一步就基本上配置完了。

五，如何使用

设置与使用

1、进入设置界面。拨号计划设置：门铃按钮按下后，按顺序的呼叫某几个客户端的设置。

(1) 在 elan 控制界面选择设置按键

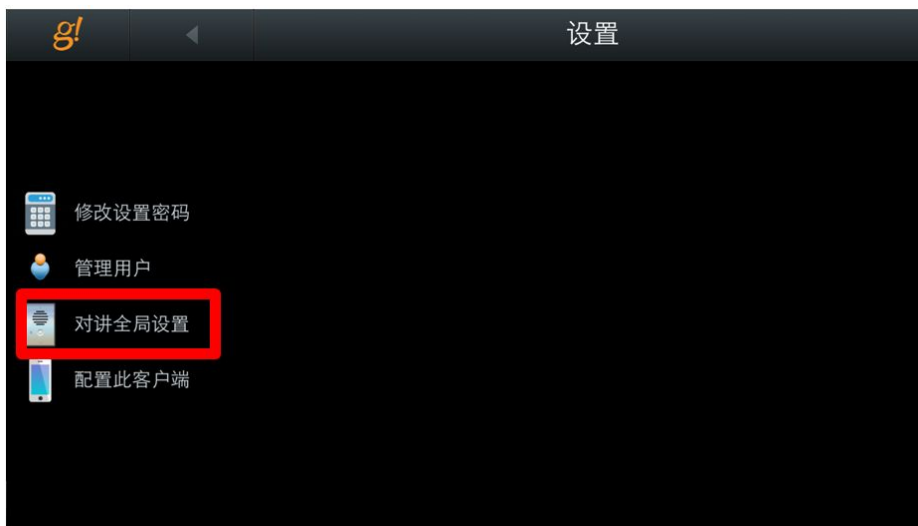


(2) 进入密码界面后，输入密码：1234，进入设置界面



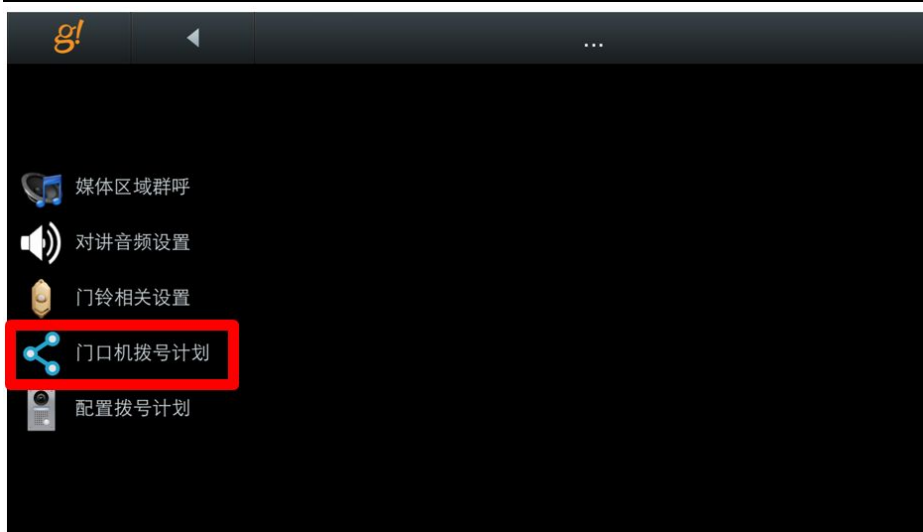
2、进入对讲设置

(1) 在设置界面，选择“对讲全局设置”

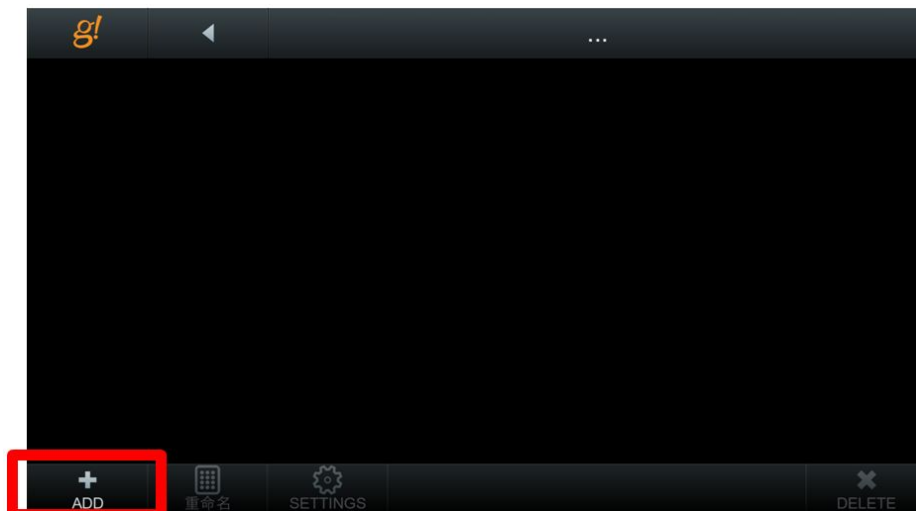


3、配置门口机的拨号计划

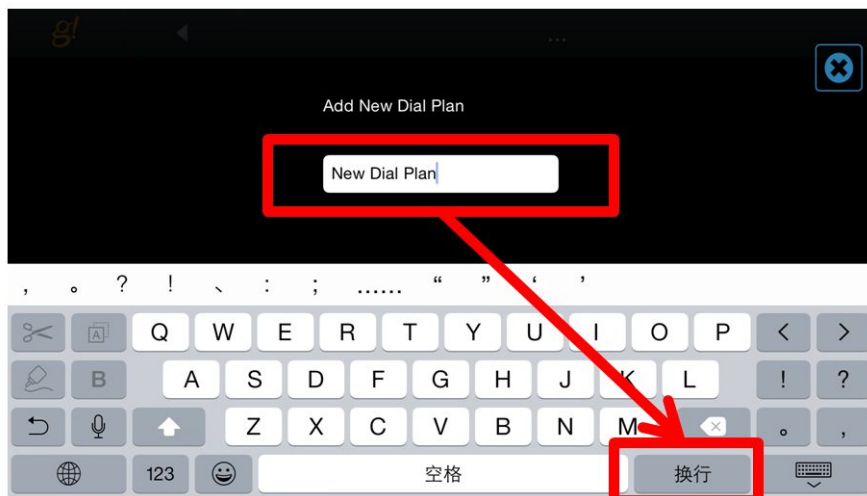
(1) 选择“门口机拨号计划”



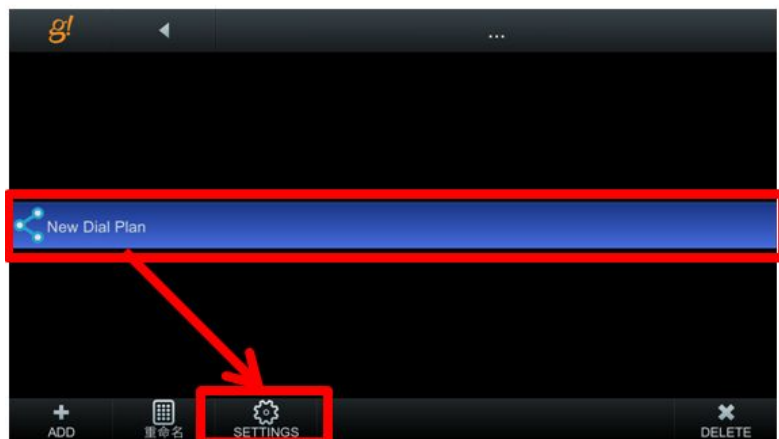
(2) 进入后点击“ADD”新建



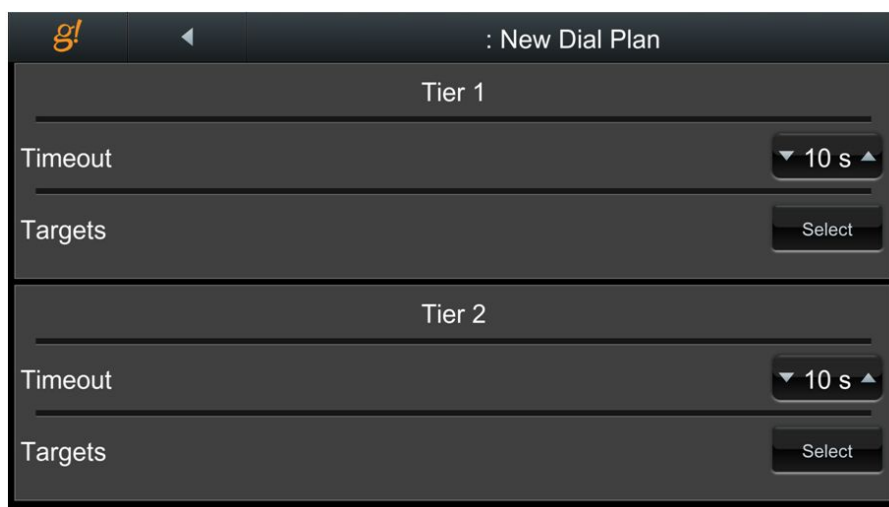
(3) 新建拨号规则的名称



(4) 选择设置拨号规则



(5) 进入设置界面



Tier1: 第一个呼叫的设备

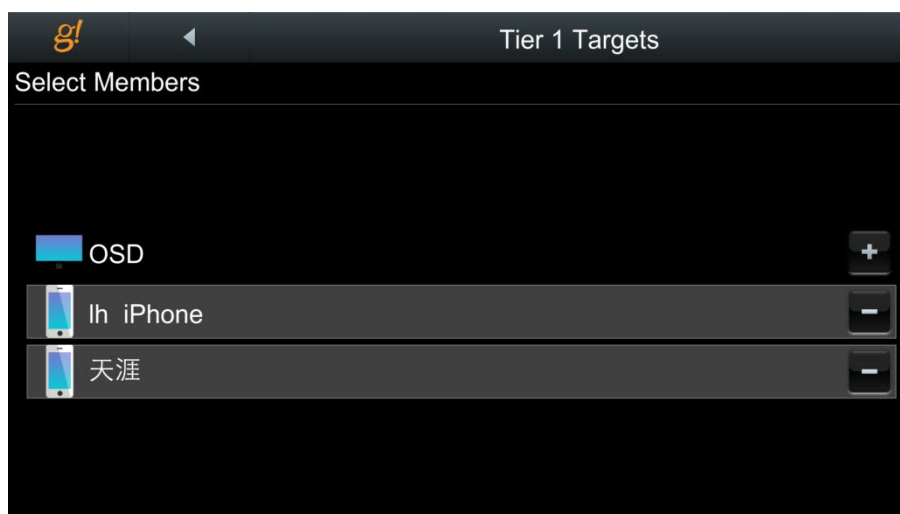
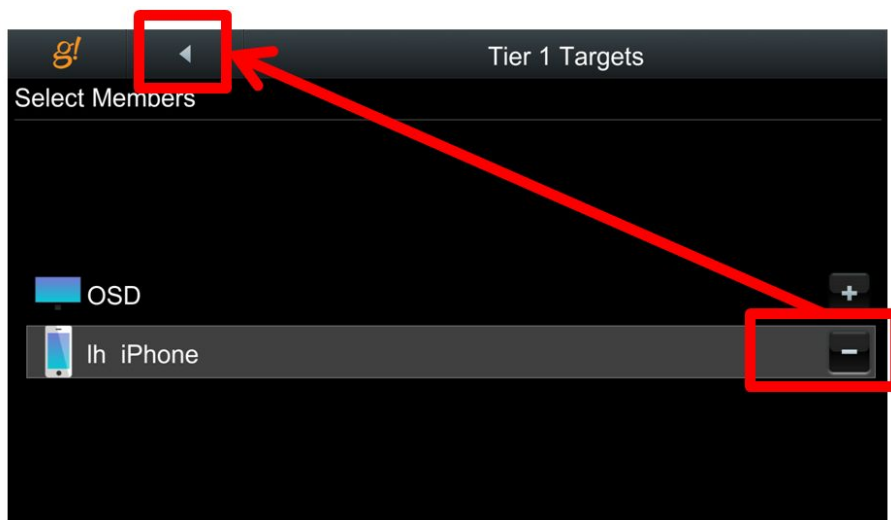
购买咨询邮箱：info@dvaco.com 技术咨询与支持邮箱：support@dvaco.com

Tier2: 第二个呼叫的设备

Timeout: 呼叫时间

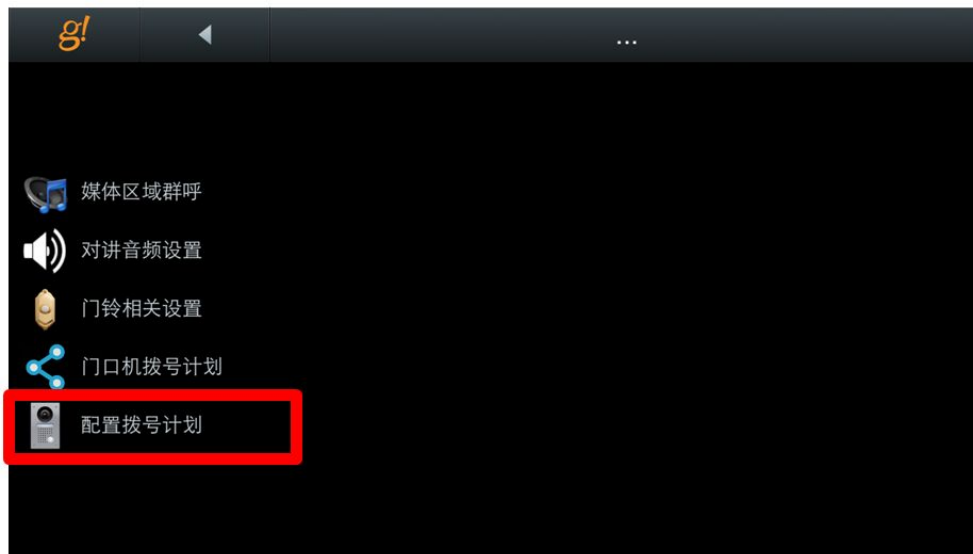
Targets: 选择呼叫设备

(6) 在上一级菜单, 点击“Select”后, 进入设备选择界面, 在需要呼叫的设备上点击“+”就可以将这个设备设置为被呼叫的对象, 如果有多台设备, 也可以设置到里边; 设置完成以后点击左上角的左箭头退出

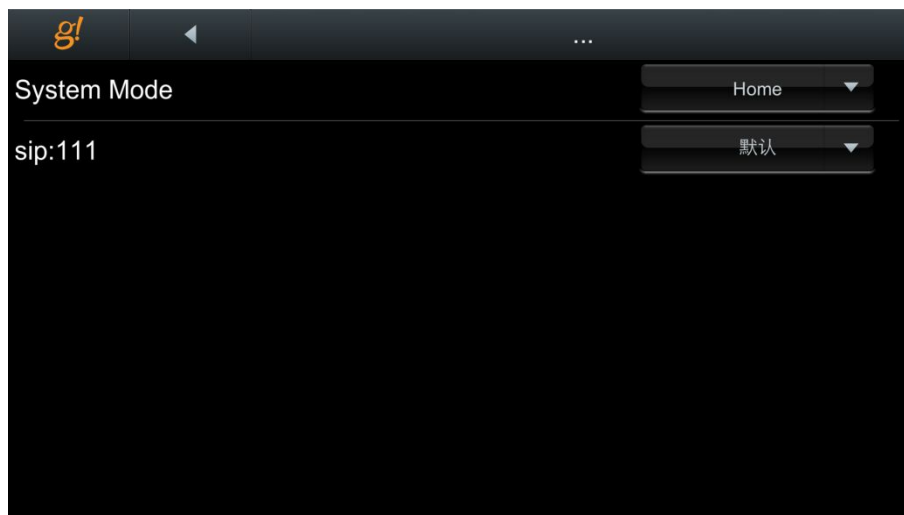


退出后就可以看到刚才的设置保存了。

5、配置拨号计划



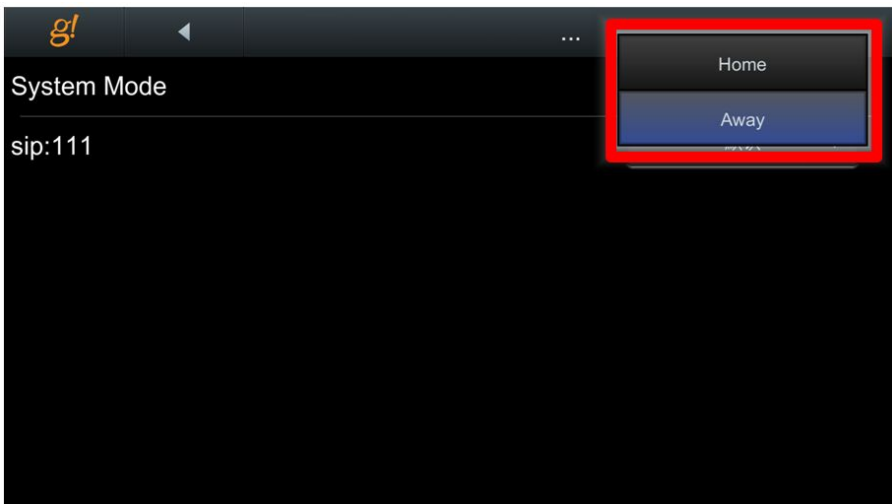
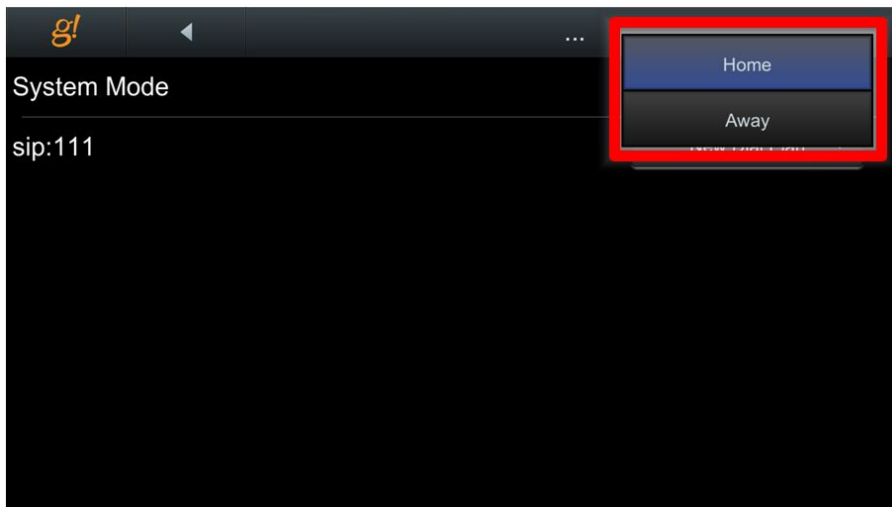
进入后



第一个下拉菜单：为系统模式设置

第二个下拉菜单：调用之前设置好的拨号计划

注意：要在每一种系统模式下，都要调用我们上一步设置好的拨号计划



这样我们就完成了门口对讲主机呼叫触摸屏或者手机的设置了

购买咨询邮箱：info@dvaco.com 技术咨询与支持邮箱：support@dvaco.com

七、门口对讲主机呼叫的使用

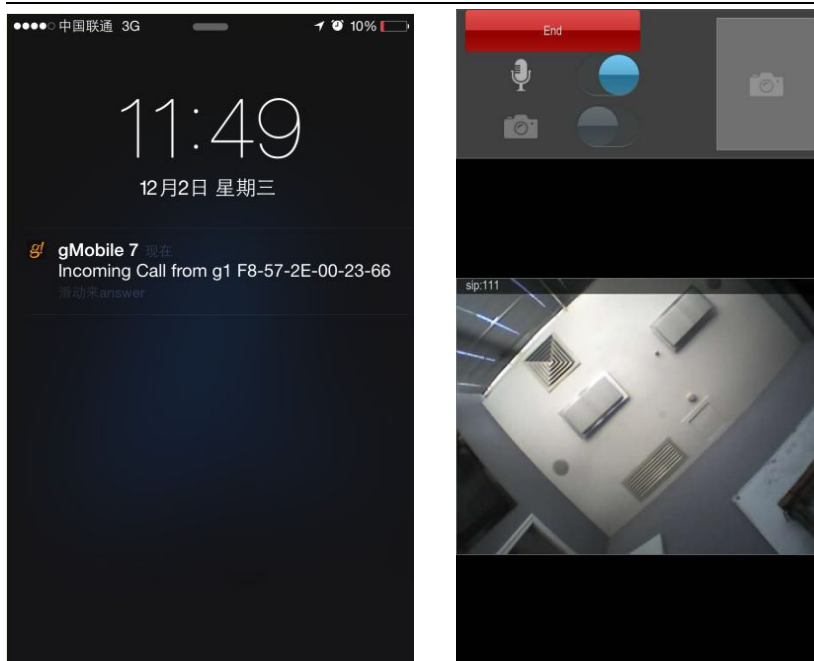
按下 2N 门口机上的门铃按钮，即可呼叫触摸屏。

点击应答，即可进行实时对讲。



点击 End，就会挂断。

手机也会弹出通知，如果 ELAN 系统有远程，手机也可以实现对讲。



监控功能

进入对讲的页面，选择 Door 门口机，点击 监控。即可直接看到门口机的实时画面和听到实时声音，而用户的声音并不会传到门口机。因为默认是麦克风是关闭的。

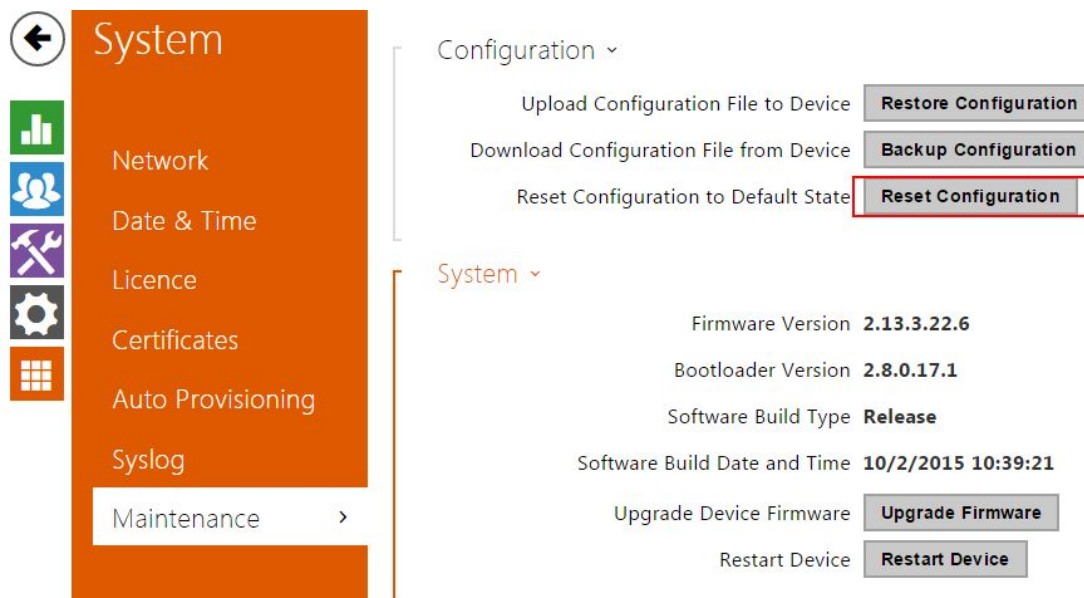




点击 End，就会挂断。

六，如何恢复出厂设置

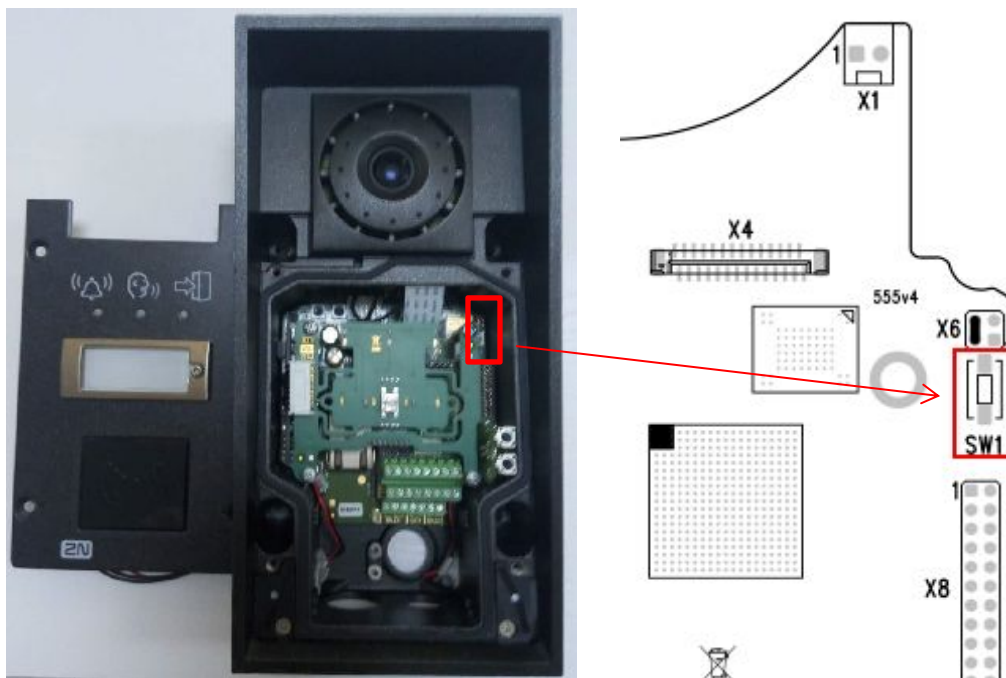
恢复出厂设置可以在下图所示的按钮按下 reset configuration，所有设置都会重置。



第二种方法

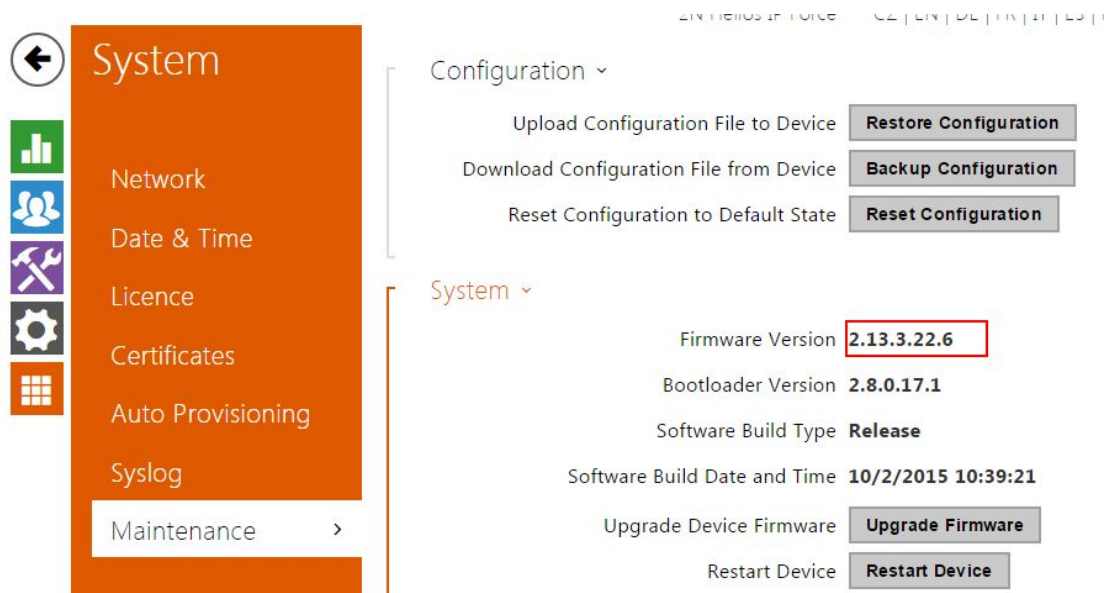
请打开 2N IP Force 的面板，在电路板右上角有按钮，长按直到听到第一声声响后松开。即可恢复出厂设置。只按一下只会重启。

购买咨询邮箱：info@dvaco.com 技术咨询与支持邮箱：support@dvaco.com



七，如何升级

在黑暗环境中，如果红外灯没有发挥作用，请查看是否升级到 2.14 版本以上，且红外灯的设置是否打开，请查看下图。



点击 upgrade firmware

Firmware Version **2.13.3.22.6**

Bootloader Version **2.8.0.17.1**

Software Build Type **Release**

Software Build Date and Time **10/2/2015 10:39:21**

Upgrade Device Firmware **Upgrade Firmware**

Restart Device **Restart Device**

选择文件上传

Firmware Upload

The latest firmware is available at official website. ([link](#))

Select File... ..heliosip_vfs_dsp_release_2_14_0_23_2.bin (7162 KB)

Upload

Close

Firmware Upload

The latest firmware is available at official website. ([link](#))

Select File... ..heliosip_vfs_dsp_release_2_14_0_23_2.bin (7162 KB)

Uploading...

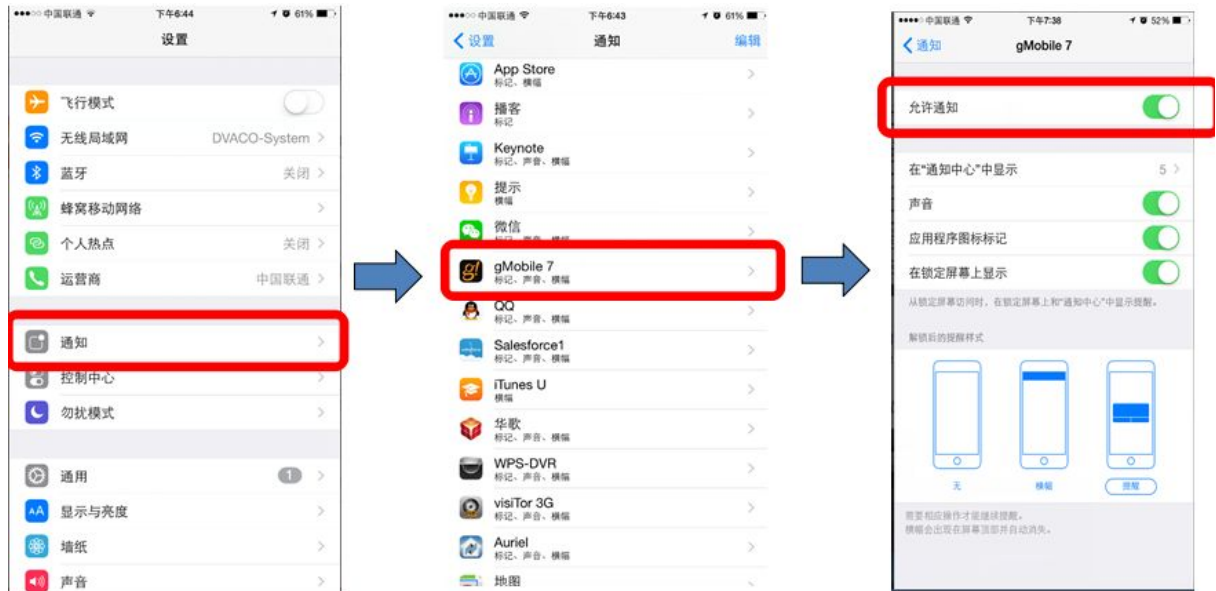
Upload

Close

上传固件升级，等待一会，就可以重新登录了。

八，附录：

iPhone 手机在使用对讲功能的时候，需要及时收到弹窗信息需要进行设置：
1、需要在“通知”里打开 g!Moblie7 的通知功能



如果需要其他高级功能，请查看 <http://www.dvaco.com/NewsIndex.html?newid=610&id=999>