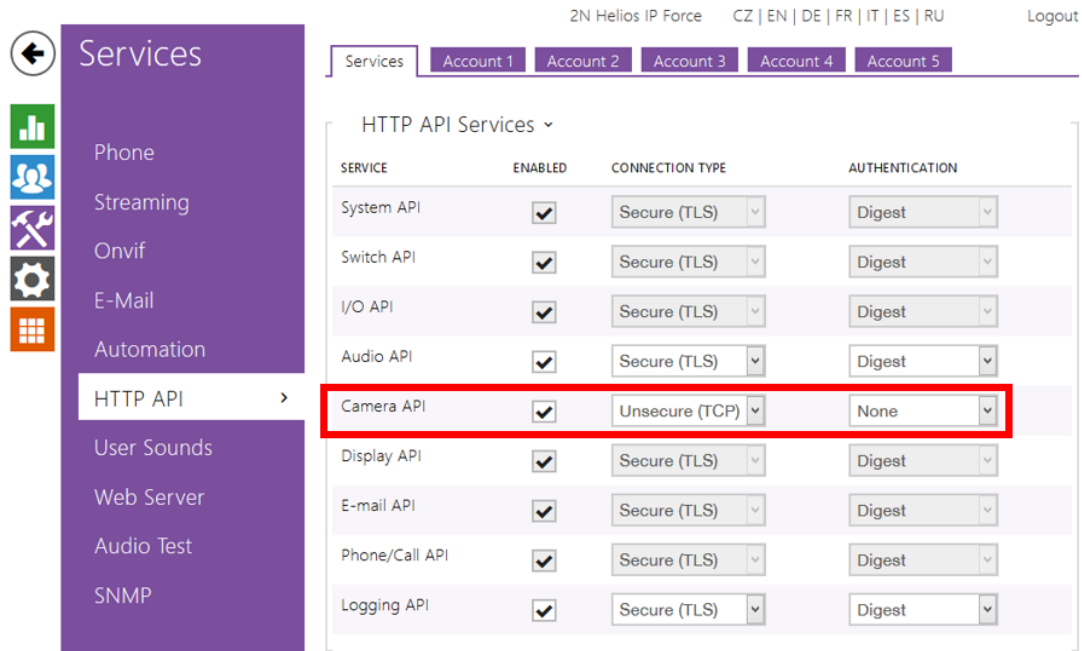


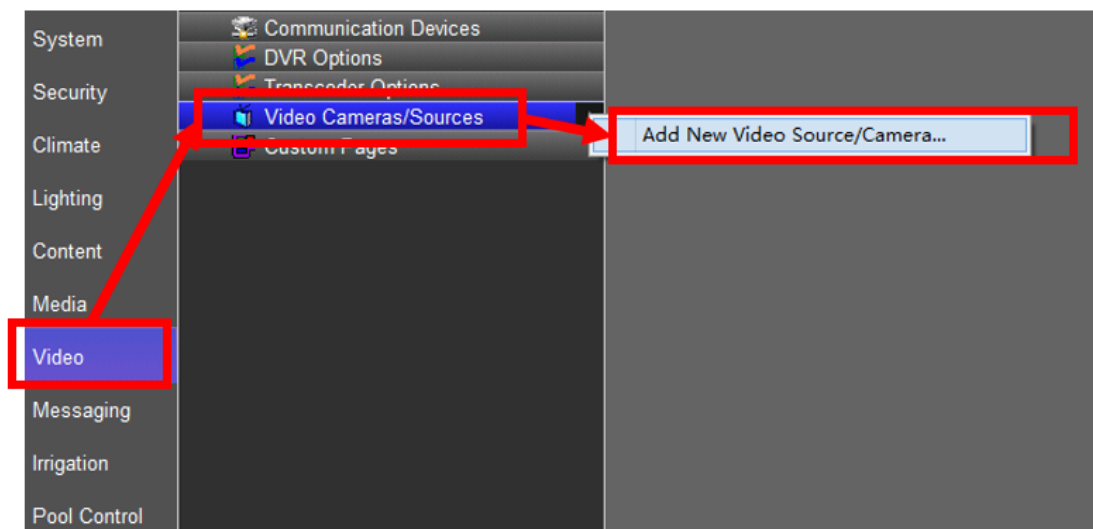
## 2N 可视对讲的内置摄像机在 ELAN 监控菜单中显示的设置说明

2N 门禁主机在正常添加到 ELAN 主机时，设备会出现在触摸屏的“对讲”菜单中，如果客户需要在“监控”菜单中对 2N 可视对讲呼的摄像头进行实时查看的话，需要做一下设置。

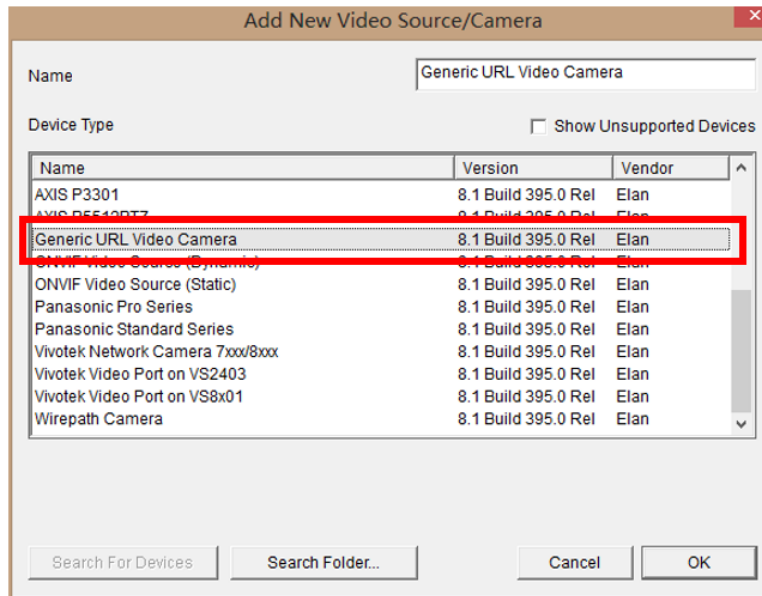
- 1、登陆 2N 可视对讲的设置页面，选择“Services”，然后将“Camera API”中的两个选项，按照下图红框内进行修改



- 2、在 ELAN 编程软件中，一级菜单选择“Video”，在二级菜单的“Video Cameras/Sources”上右键，然后选择“Add New Video Cameras/Sources”



3、在弹出对话框内选择 “Generic URL Video Camera”

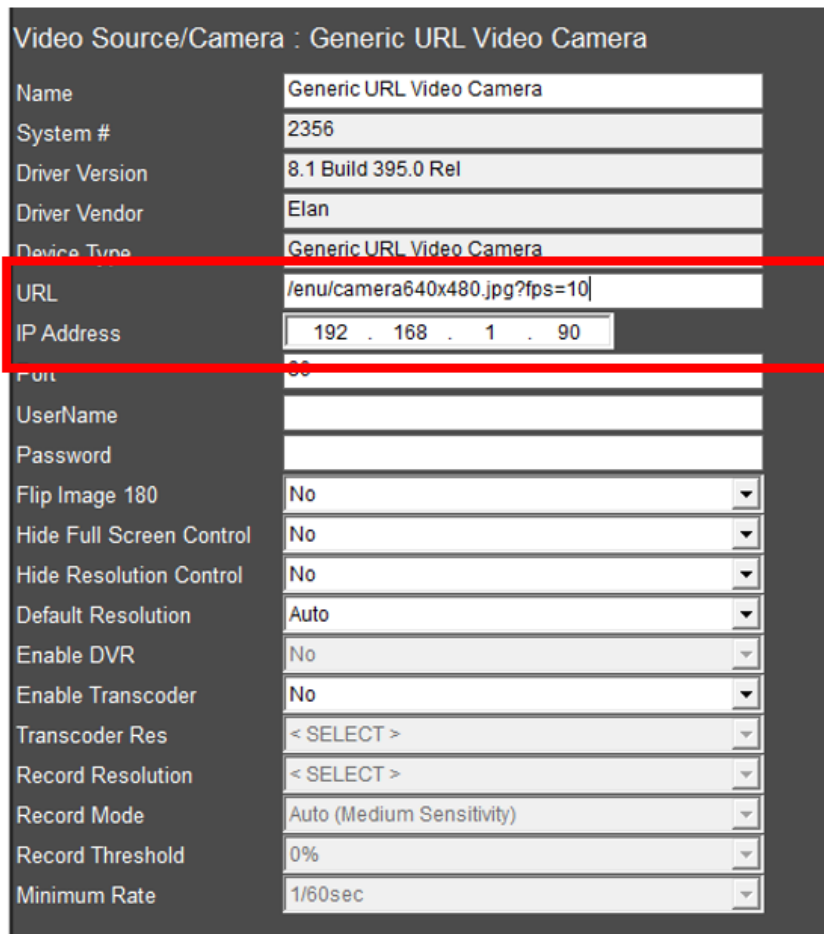


4、按照下图对新添加的摄像机的 URL 和 IP 地址进行配置

URL 填写: /enu/camera640x480.jpg?fps=10

IP 地址填写 2N 可视对讲呼的地址即可

注意: 用户名和密码, 不用填写



5、进入触摸屏，查看监控菜单中是否能够显示 2N 可视对讲呼的摄像机图像

